



zweckverband verkehrsverbund  
bremen/niedersachsen

Göttingen, 29.05.2018

# **Das Prinzip BürgerBus im Verkehrsverbund Bremen/Niedersachsen (VBN)**

**Stefan Bendrien**



## » **Verbandsmitglieder**

sind die Städte Bremen, Bremerhaven, Delmenhorst und Oldenburg sowie die Landkreise Ammerland, Diepholz, Oldenburg, Osterholz, Verden und Wesermarsch und die assoziierten Gemeinden in den Landkreisen Cuxhaven, Nienburg und Rotenburg

## » **Wesentliche Aufgaben**

- › Aufgabenträger & „zuständige Behörde“ für den ÖPNV auf der Straße
- › beschließt den Nahverkehrsplan
- › Beschlussfassung über VBN-Tarif
- › Vergabe von Verkehrsleistungen
- › unterstützt Gebietskörperschaften bei Planung und Finanzierung von ÖPNV-Verbesserungen z.B. durch
  - ZVBN-Stationsbüro
  - ÖPNV-Förderfonds des ZVBN
  - Umfassende Beratungen auch zu BürgerBussen

# Der VBN in Zahlen



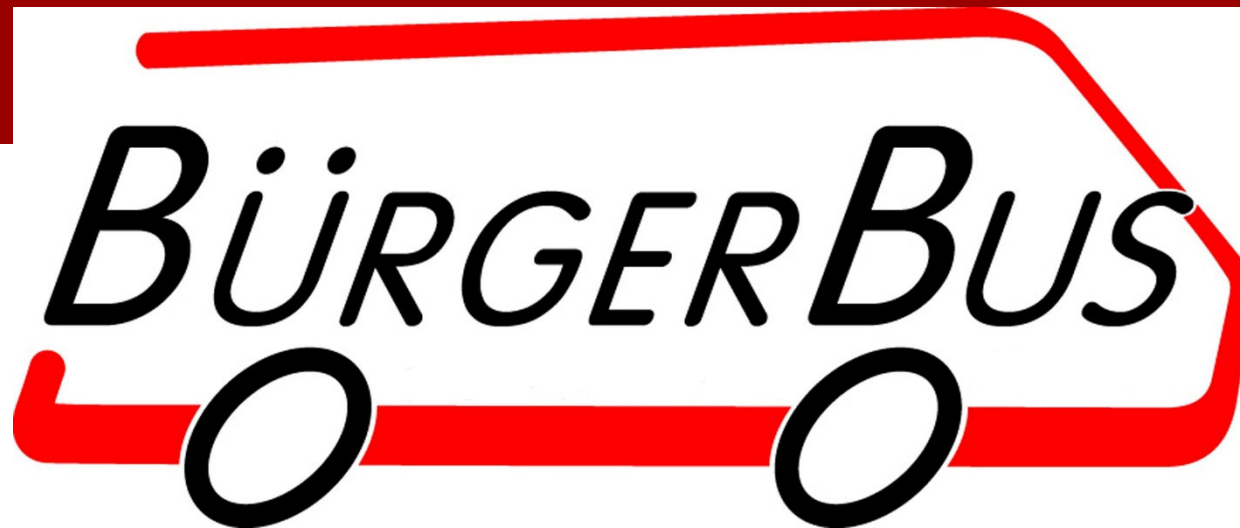
## Strukturdaten

- » 9.076 km<sup>2</sup>
- » 1,9 Mio. Einwohner

## ÖPNV-Daten

- » Eisenbahn 16 Linien
- » Straßenbahn 12 Linien
- » Buslinien 554 Linien
- » Bürgerbusse 21 Systeme
- » Haltestellen 7.000
- » Bahnstationen 85
- » Fahrgäste (2016) 173,2 Mio.
- » Einnahmen (2016) 214,7 Mio. €

## Das Prinzip BürgerBus



# Überblick



- » Bundesweit verkehren derzeit rund 340 BürgerBusse (Quelle: J. Burmeister)
  
- » Verteilung über die Bundesländer höchst unterschiedlich
  - › In NRW verkehren aktuell ca. 135 BürgerBusvereine
  - › In Niedersachsen gibt es über 50 BürgerBusvereine
  - › davon 20 allein im Gebiet des VBN, ein weiterer in Vorbereitung
    - Die VBN-BürgerBusse betreiben insgesamt über 45 VBN-Linien
  - › In anderen Bundesländern stellenweise nur eine Hand voll Vereine
  
- » Auch die betriebliche Ausprägung der BürgerBusse ist bundesweit sehr unterschiedlich



# Was genau ist eigentlich ein BürgerBus?



## Ein Kleinbus mit acht Fahrgastsitzplätzen

- › ...aber regulärer, öffentlicher Linienverkehr für alle
- › acht Sitzplätze bedeuten, dass Fzg. ist als Pkw zugelassen und kann deshalb mit einem Pkw-Führerschein gefahren werden
- » **Ein von ehrenamtlichen FahrerInnen gesteuertes Fahrzeug**
  - › ...und deshalb „wirtschaftlicher“ als herkömmlicher ÖPNV
- » **Ein für die Bedürfnisse vor Ort maßgeschneidertes Angebot**
  - › ...mit Anbindung an weiterführende Bus- und Bahnlinien
- » **Ein Fahrplan nach der Regel: „ergänzen, nicht ersetzen“**
  - › ...und deshalb keine Konkurrenz zum bestehenden ÖPNV

# So sehen BürgerBusse im VBN-Gebiet aus



## Merkmale:

- » Acht Fahrgastsitzplätze
- » Mind. Teilniederflur
- » Behindertengerecht
- » Multifunktionsplatz
- » Breiter Einstieg (Rampe) mit Doppelschwingtür
- » Preis liegt bei ca. 91.000€ netto



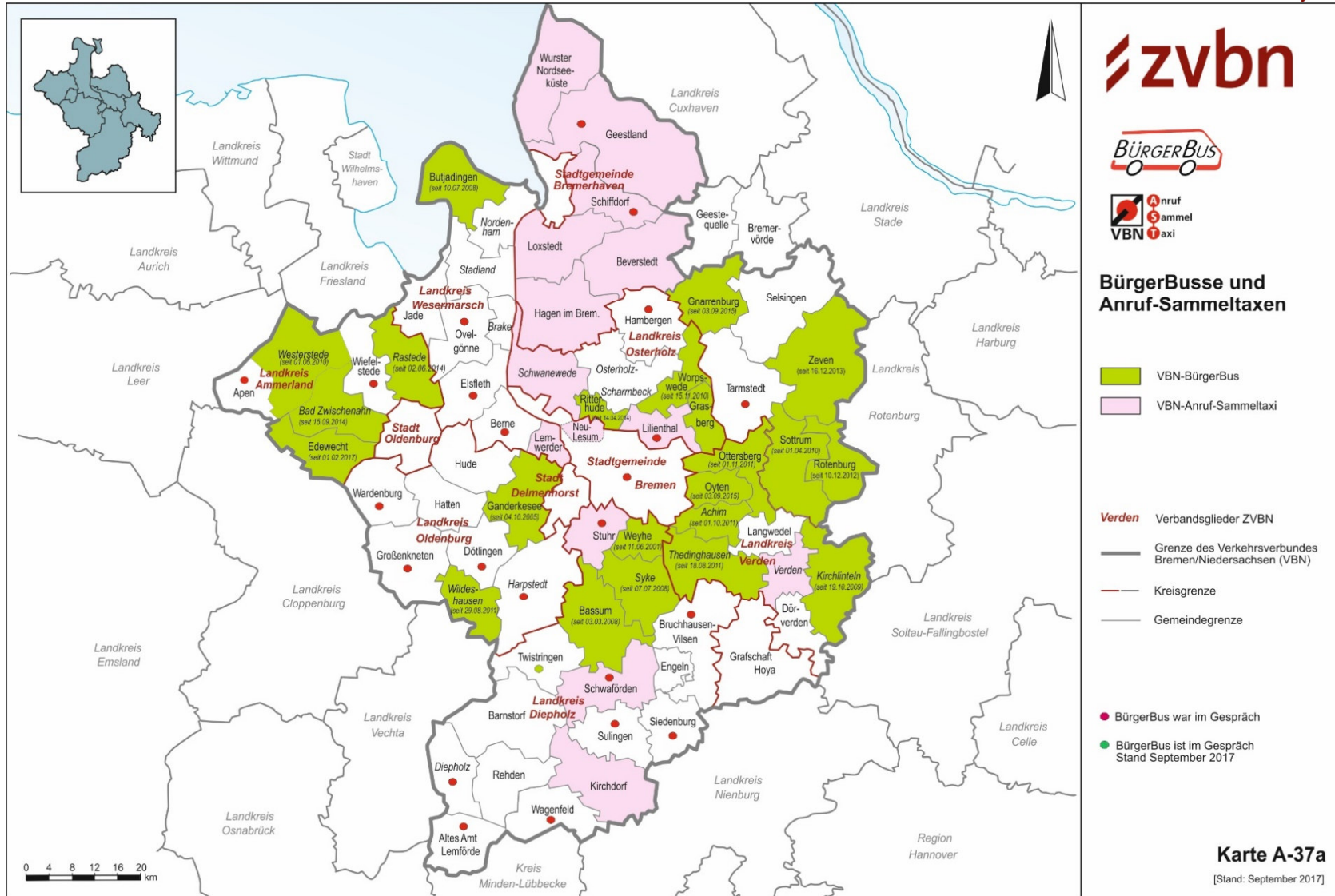
## BürgerBusse im VBN - Grundlagen



- » Haupteinsatzgebiet von BürgerBussen sind schwächer besiedelte Ortslagen oder Gebiete, in denen eine Bedienung mit herkömmlichen Linienangeboten wirtschaftlich nicht mehr darstellbar ist
- » Dennoch ist eine bestimmte Mindestfahrgastnachfrage auch für den Einsatz eines BürgerBusses erforderlich!
- » Grundprinzip Ehrenamt, d.h. ehrenamtlicher Einsatz von Fahrern, Fahrdienstleitern, Vorständen usw.
- » Leitmotiv für BürgerBusse im VBN: „Ergänzen, nicht ersetzen“!
- » VBN-BürgerBusse verkehren auf festen Linien fahrplanmäßig zum VBN-Tarif und versuchen Fahrplanangebotslücken in zeitlicher und/oder räumlicher Hinsicht zu schließen



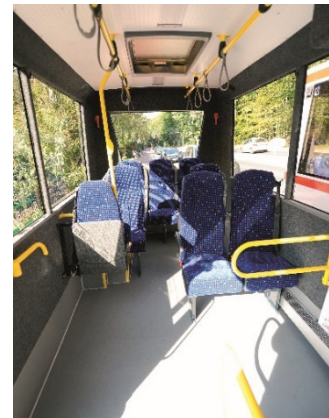
# BürgerBusse im VBN-Land - Stand September 2017



# BürgerBusse im VBN - Grundlagen



- » Betrieb und Organisation des Busverkehrs werden von einem BürgerBus-Verein ausgestaltet und muss von der Gemeinde, der Bevölkerung und einem Verkehrsunternehmen vor Ort getragen werden
  
- » Für alle Verbandsglieder des ZVBN gelten bei der Einrichtung von BürgerBussen bestimmte, im Nahverkehrsplan verankerte, Rahmenbedingungen\* („Leitplanken“)
  - › Bspw. Mindestanzahl von FahrerInnen, Mindestfahrgastnachfrage
  
- » Das zum Einsatz kommende 8-Sitzer-Fahrzeug ist barrierefrei ausgestattet und bietet u. a. mind. Teilniederflurigkeit
  
- » Eine Konkurrenz bestehender Regionalbus- oder AST-Angebote ist auszuschließen



# Das Prinzip BürgerBus



- » Den starken, ideenreichen Selbsthilfefortrieb der Bürgerinnen und Bürger zu nutzen ist angesichts der Problemstellungen im Bereich des ländlichen ÖPNV in vielerlei Hinsicht höchst sinnvoll bzw. notwendig
  - › (Fast) Professionelles, ehrenamtliches Linienbusangebot auf Vereinsbasis
  - › „Eingebaute Akzeptanzgarantie“ – gemacht von Menschen für Menschen vor Ort. Dadurch breite Unterstützung bspw. auch durch Politik, Verwaltung und Medien
  - › Zudem ein maßgeschneidertes Angebot für die Menschen vor Ort
  - › Angebot und Kosten stehen in außergewöhnlich gutem Verhältnis
  - › Abseits von facebook, twitter und Co. stellen BürgerBusse ein echtes soziales Netzwerk dar.
    - Stichwort: Regionale Identität

# Das Prinzip BürgerBus Aus verschiedenen Perspektiven



- » Für die Bürger/Innen: gutes bis sehr gutes und verlässliches Fahrplanangebot mit einem hochwertigen Fahrzeug und mit Anschluss an weiterführende Linien (Bus/Zug)
- » Für den Einzelhandel: Bindung der Kaufkraft vor Ort
- » Für die Gemeinden: stark verbesserte innergemeindliche Mobilität bei sehr geringer finanzieller Belastung. Steigerung der Lebens- und Aufenthaltsqualität und Möglichkeit zur Teilhabe am gesellschaftlichen Leben bis ins hohe Alter.
- » Für die Verkehrsunternehmen: BürgerBusse stärken als Zu- und Abbringerlinien die Angebote der Regionalbusse und können zur Gewinnung von Neukunden beitragen



## BürgerBusse – weitere gute Gründe



- » Das Land Niedersachsen unterstützt das Prinzip BürgerBus über eine gute finanzielle Fahrzeugförderung
- » Der ZVBN als Aufgabenträger fördert das Prinzip BürgerBus mittels Förderfonds mit bis zu 25.000€
  - › weitere Zuschüsse für Haltestelleneinrichtungen, Marketing usw.
- » Das Prinzip BürgerBus hat eine starke Eigendynamik entwickelt und wird sich weiter verbreiten
  - › Deshalb steuert und standardisiert der ZVBN die Entwicklung mit einem umfassenden Beratungsangebot und mit Fördergeldern
  - › Mit 17 Jahren Erfahrung und im Schulterschluss mit den VBN-Verkehrsunternehmen und dem Dachverband Pro-BürgerBus Niedersachsen können wir feststellen: BürgerBusse „nach Art VBN“ bieten hervorragende Mobilitätsangebote im ländlichen Raum!

# BürgerBusse im VBN – Beispielfahrplan BürgerBus Wildeshausen



## Linie 283 Wildeshausen → Spascher Sand

Haltestelle	Montag - Freitag				
<i>RB aus Osnabrück an</i>	08:55	10:55	12:55	14:55	16:55
<i>RB aus Bremen an</i>	08:58	10:58	12:58	14:58	16:58
Wildeshausen, Bahnhof	09:05	11:05	13:05	15:05	17:05
Wildeshausen, Neue Straße	09:06	11:06	13:06	15:06	17:06
Wildeshausen, Visbeker Straße	09:08	11:08	13:08	15:08	17:08
Wildeshausen, Krankenhaus	09:09	11:09	13:09	15:09	17:09
Wildeshausen, Am Dulshorn	09:11	11:11	13:11	15:11	17:11
Wildeshausen, Elly-Heuss-Knapp-Straße	09:13	11:13	13:13	15:13	17:13
Wildeshausen, Alice-Salomon-Ring	09:13	11:13	13:13	15:13	17:13
Wildeshausen, Galaxienring	09:14	11:14	13:14	15:14	17:14
Wildeshausen, Bergstraße	09:15	11:15	13:15	15:15	17:15
Wildeshausen, Heidloge (Altenheim)	09:16	11:16	13:16	15:16	17:16
Wildeshausen, Raiffeisenstraße	09:17	11:17	13:17	15:17	17:17
Wildeshausen, Lehmkuhlenweg	09:18	11:18	13:18	15:18	17:18
Wildeshausen, Westring/Ikarusstraße	09:20	11:20	13:20	15:20	17:20
Wildeshausen, Westring/famila	09:21	11:21	13:21	15:21	17:21
Wildeshausen, Westring/Immelmannstr.	09:23	11:23	13:23	15:23	17:23
Wildeshausen, Dr.-Dürr-Straße	09:24	11:24	13:24	15:24	17:24
Wildeshausen, Glaner Straße	09:25	11:25	13:25	15:25	17:25
Wildeshausen, Kaserne	09:26	11:26	13:26	15:26	17:26
Wildeshausen, Dr.-Pickart-Str./Blumenweg	09:27	11:27	13:27	15:27	17:27
Wildeshausen, Kaserne	09:28	11:28	13:28	15:28	17:28
Wildeshausen, Glaner Straße	09:29	11:29	13:29	15:29	17:29
Wildeshausen, Dr.-Dürr-Straße	09:31	11:31	13:31	15:31	17:31
Wildeshausen, Spascher Feldweg	09:33	11:33	13:33	15:33	17:33
Wildeshausen, Spascher Sand	A	A	A	A	A



# Die Partner des Prinzips BürgerBus

Verein, Verkehrsunternehmen, Sponsoren, Land, Kommunen, ZVSN



- » Verein
  - › Betriebsorganisation, Fahrgewinnung, Vereinsleben usw.
- » Verkehrsunternehmen
  - › Genehmigungsinhaber, Fahrplanintegration, Know-how
- » Sponsoren
  - › Finanzierung durch Werbung
- » Land
  - › Fahrzeugförderung
- » Kommunen
  - › Finanzierung
- » ZVSN
  - › Beratung



Foto: „Das Prinzip BürgerBus“ - 3. Platz NordWestAward 2009

# Die Partner des Prinzips BürgerBus - der Verein im Fokus



## » Der BürgerBusverein

- › Organisation der Vereinsarbeit und des Fahrbetriebs. Aufwand: ca. 2.000 Std. Vereinsarbeit + ca. 2.500 Betriebsstunden pro Jahr (bei einem Fahrplanangebot von Mo - Fr ca. 08:00 - 18:00Uhr)
- › Sicherstellung der Finanzierung, Gewinnung von Sponsoren, Fzg.pflege, Schulung und Steuerung des Fahrerteams sowie fortwährende Abwicklung des vielfältigen Alltagsgeschäfts

## » Bereitschaft für ein hohes zeitliches Engagement bei den aktiven Vereinsvorstandsmitgliedern

- › Für die Projektarbeit bedarf es 4-5 oder mehr Personen die sich maßgeblich im Vereinsvorstand engagieren

## » Ausreichende Zahl von ehrenamtlichen Fahrern

- › für einen Ganztagsbetrieb von Montag-Freitag (bei 2 Fahrplanschichten pro Tag) sind ca. 20 Fahrerinnen und Fahrer notwendig. Diese fahren ca. 2 x im Monat je 4 Std





## BürgerBusse im VBN – Das liebe Geld

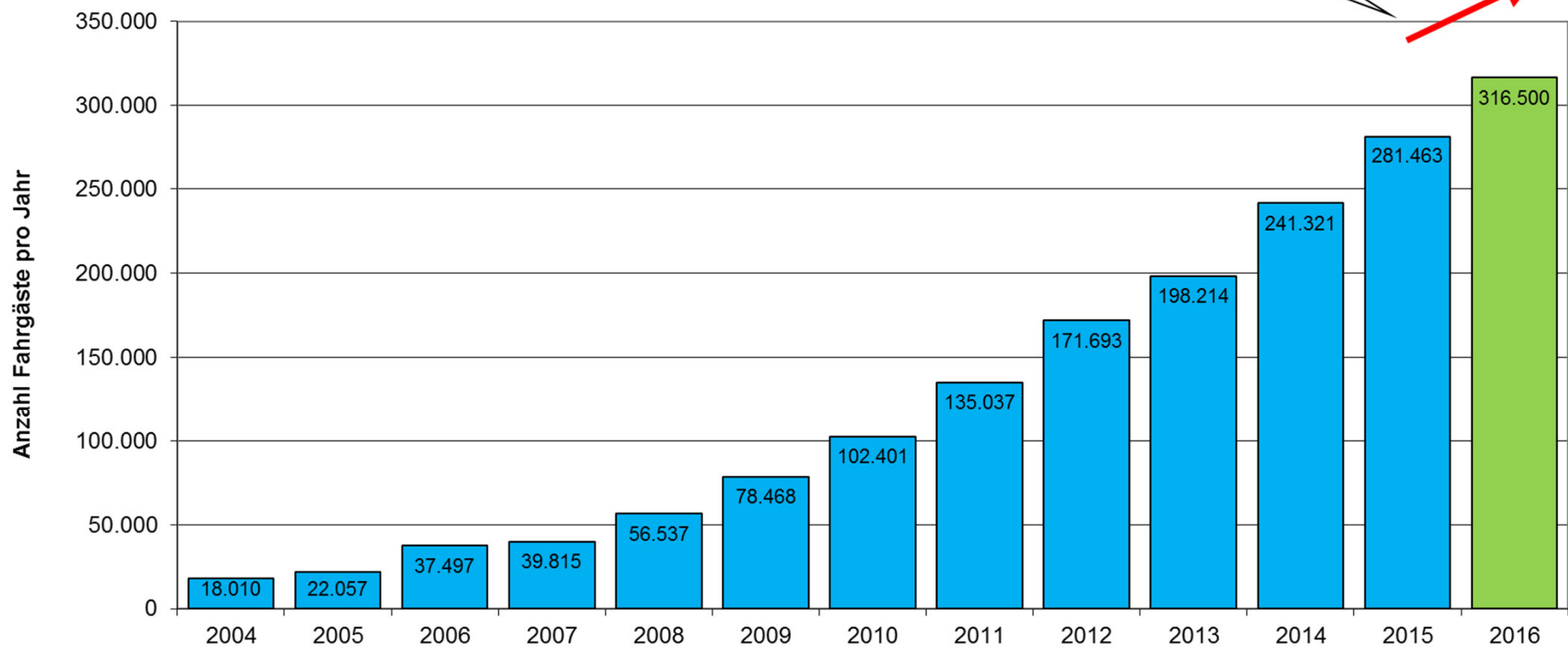


- » Betriebskosten VBN-BürgerBus pro Jahr ca. 28.000€
- » Folgende Fördermittel können akquiriert werden:
  - › Landesmittel für die Fahrzeugförderung (LNVG, max. 64.500€)
  - › Mittel aus dem Förderfond des ZVBN (max. 25.000€)
    - ZVSN?
  - › Zuschuss des Landkreises; Mittel aus §7b NNVG. Hieraus stehen dem LK Göttingen jährlich ca. 1.000.000€ und dem Landkreis Northeim 632.000€ zusätzlich zur Verfügung.
- » Sponsoren tragen einen Teil der Betriebskosten
  - › Fahrgeldeinnahmen spielen meist nur eine kleinere Rolle
- » Die kommunale Beteiligung ist unterschiedlich ausgestaltet:
  - › Festbetrag bspw. 6.000 – 12.000€ pro Jahr oder
  - › Kostenunterdeckungszusage, gedeckelte Summe, nur wenn nötig

# VBN-BürgerBusse: Fahrgastzahlen 2004 - 2016



Fahrgastentwicklung auf den VBN-BürgerBussen  
2004 - 2016



## Und so könnte es bei Ihnen weitergehen



- » Gibt es nach dieser Infoveranstaltung Menschen die sich für ein vertiefendes Gespräch interessieren?
  - › Weiteres Treffen in kleiner Runde zum tiefergehenden Austausch
  - › Interesse und Unterstützung grundsätzlich vorhanden?
  
- » Einfache und dringend empfohlene Haushaltsbefragung gibt Aufschluss über
  - › die zu erwartende Fahrgastnachfrage
  - › die gewünschten Fahrtstrecken und Fahrtzeiten
  - › Eine Fragebogenvorlage findet sich unter [www.zvbn.de](http://www.zvbn.de)
  - › Viele weitere Informationen siehe [www.pro-buergerbus-nds.de](http://www.pro-buergerbus-nds.de)

## Weiterführende Informationen

## Weiterführende Informationen



- » Pro BürgerBus Niedersachsen
  - › Dachverband der niedersächsischen BürgerBusvereine
  - › Vollständig ehrenamtlich organisiert
  - › Der Verein Pro BürgerBus Niedersachsen steht für alle Fragen zur Verfügung und unterstützt und begleitet die Aktiven
  - › Zahlreiche Informationen, Kontakte zu AnsprechpartnerInnen, Vorlagen zum herunterladen usw.
  - › Website [www.pro-buergerbus-nds.de](http://www.pro-buergerbus-nds.de)
  
- » Informationen auch auf der Seite des ZVBN
  - › Website [www.zvbn.de/bibliothek](http://www.zvbn.de/bibliothek)
  
- » Auf beiden Seiten findet sich auch der 15minütige Film „Das Prinzip BürgerBus“

## Fragen? Fragen!

### Kontakt Daten:

**Stefan Bendrien**  
**Planung und Qualität**  
**Zweckverband Verkehrsverbund Bremen/Niedersachsen**  
**Willy-Brandt-Platz 7**  
**28215 Bremen**  
**Tel.: 0421/460 529 31**  
**e-mail: [bendrien@zvbn.de](mailto:bendrien@zvbn.de)**

**Weitere BürgerBus-Info zum Download unter: [www.zvbn.de/bibliothek](http://www.zvbn.de/bibliothek)**  
**Dort findet sich auch der Film „Das Prinzip BürgerBus“ (15 Min.).**